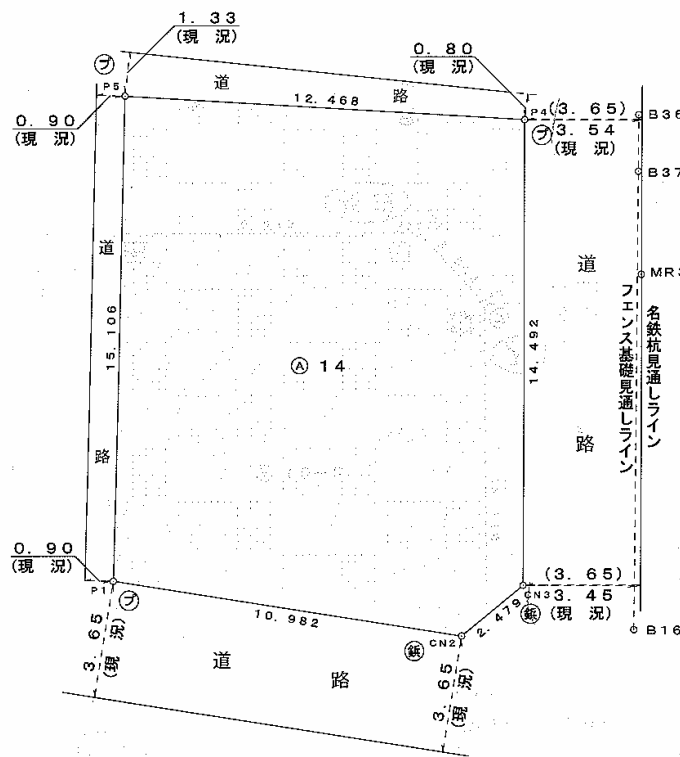


千秋東小学校まで約200m

- 布袋駅まで 1800m
- 石仏駅まで 700m
- 千秋こどもクリニックまで 700m
- 千秋病院まで 3100m
- 千秋保育園まで 1500m
- 千秋中学校まで 1000m
- 千秋出張所まで 1600m
- ピアゴ八剣店・ホームエキスポまで 1800m
- ピアゴ布袋店まで 1900m
- カネスエ八剣店まで 2300m



物件種目	売地		
最適用途	住宅		
最寄駅	石仏駅		
土地面積	59.53坪		
	196.78㎡		
価格	1430万円		
坪単価	24万円		
物件所在地	一宮市千秋町加納馬場字三本木 14番		
交通	石仏駅徒歩13分 約1000m		
土地権利	所有権	地目	宅地
都市計画	市街化調整区域		
用途地域	指定無し		
建坪率	60%	容積率	200%
他の法令の制限			
現況	更地	引渡	現況
設備			
接道状況	東側幅員3.5m舗装市道 南側幅員3.6m舗装市道		
備考	実測済み 旧既存宅地		
学校区	千秋東小/千秋中		

愛知県知事 (1) 21555号

社団法人 全国宅地建物取引業協会会員

安藤不動産

一宮市千秋町芝原字下山6番地2 (名草線沿い町屋交差点北200m)

TEL 0586-76-0616

FAX 0586-76-8719

夜間 0586-76-9576

取引態様 専任媒介

手数料 3.15%+63000円