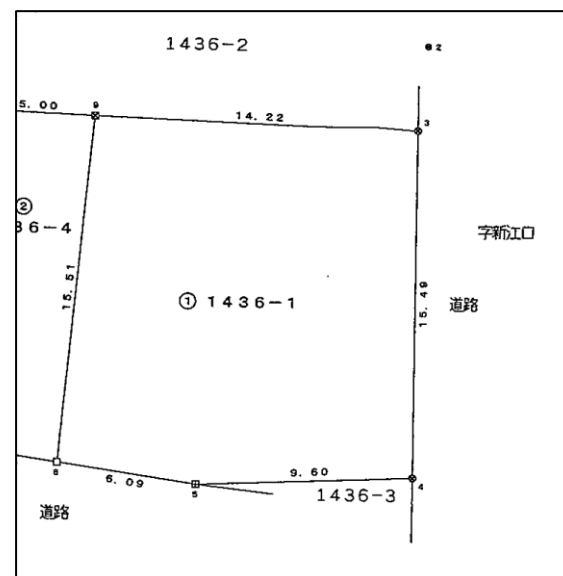
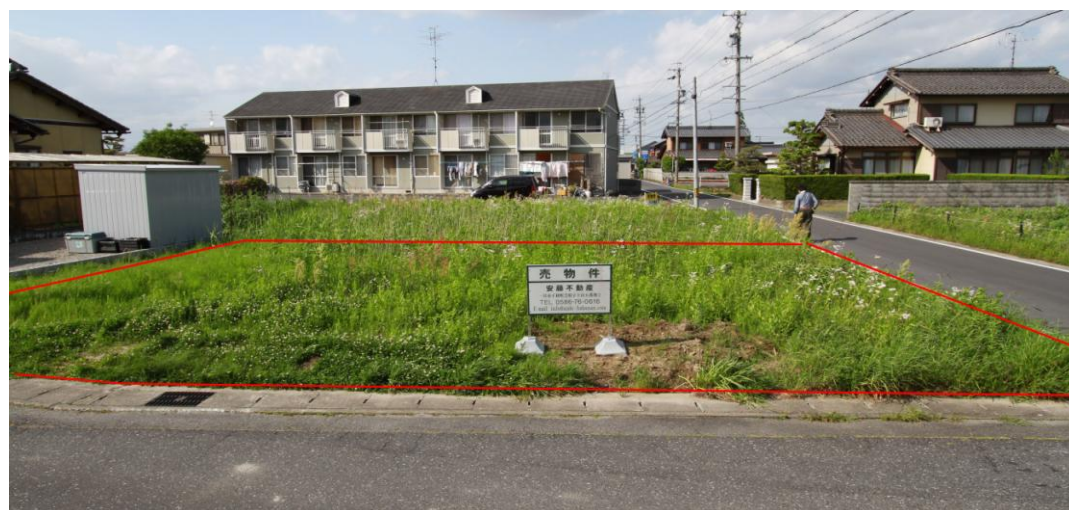


- ・ 小学校まで約 300 m
- ・ 中学校まで約 450 m
- ・ 東南角地で
日当たり良好

新幹線 岐阜羽島駅	約 2800 m
名鉄 江吉良駅	約 3400 m
沖 バス停	約 50 m
中島小学校	約 450 m
中島中学校	約 300 m
パロー	約 2000 m
小川医院	約 1100 m

物件種目	売地 住宅		
最適用途	住宅		
最寄駅	羽島線 江吉良駅		
土地面積	71.61坪 236.74㎡		
価格	¥7,000,000		
坪単価	98,000円		
物件所在地	羽島市上中町沖字南屋敷 1436番1		
交通	江吉良駅 約2.8km		
土地権利	所有権	地目	宅地
都市計画	市街化調整区域		
用途地域	指定なし		
建坪率	60%	容積率	200%
他の法令の制限			
現況	更地	引渡	即
設備			
接道状況	南側幅員4.2m市道 東側幅員5.1m市道		
備考	旧：既存宅地 瑕疵担保保証2年つき		
学校区	中島小／中島中		



愛知県知事(1)21555号 社団法人 全国宅地建物取引業協会会員

安藤不動産

一宮市千秋町芝原字下山6番地2 (名草線沿い町屋交差点北200m)

TEL 0586-76-0616

FAX 0586-76-8719

夜間 0586-76-9576

取引態様 売主

手数料 無料