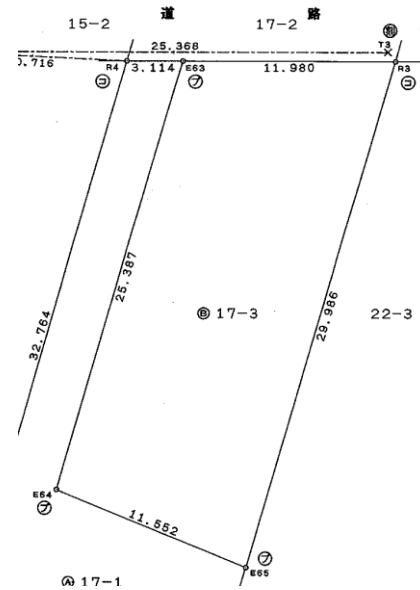


名鉄石仏駅まで約550m
前の道路幅も12mと広いので、
電車も、自動車も
交通には便利な立地です。

キシショッピングセンター	
約1200m	ピアゴ八剣店
約1700m	千秋出張所(市役所)
約900m	千秋東小学校
約1000m	千秋中学校
約800m	千秋病院
約2500m	有馬医院
約1200m	千秋バス 加納東停
約300m	



物件種目	売地		
最適用途	住宅		
最寄駅	石仏駅		
土地面積	96.34坪 318.49㎡		
価格	1,445万円		
坪単価	15万円		
物件所在地	一宮市千秋町加納馬場字郷前 17番3		
交通	石仏駅徒歩7分 (約550m)		
土地権利	所有権	地目	畑
都市計画	市街化調整区域		
用途地域	指定なし		
建坪率	60%	容積率	200%
他の法令の制限	農地法		
現況	休耕畑	引渡	許可後
設備			
接道状況	北側幅員12m舗装市道		
備考	要資格 農地法の許可を要する		
学校区	千秋東小/千秋中		



愛知県知事(1)21555号 社団法人 全国宅地建物取引業協会会員

安藤不動産

一宮市千秋町芝原字下山6番地2 (名草線沿い町屋交差点北200m)

TEL 0586-76-0616
FAX 0586-76-8719
夜間 0586-76-9576

取引態様 専任
手数料 3%+6万円