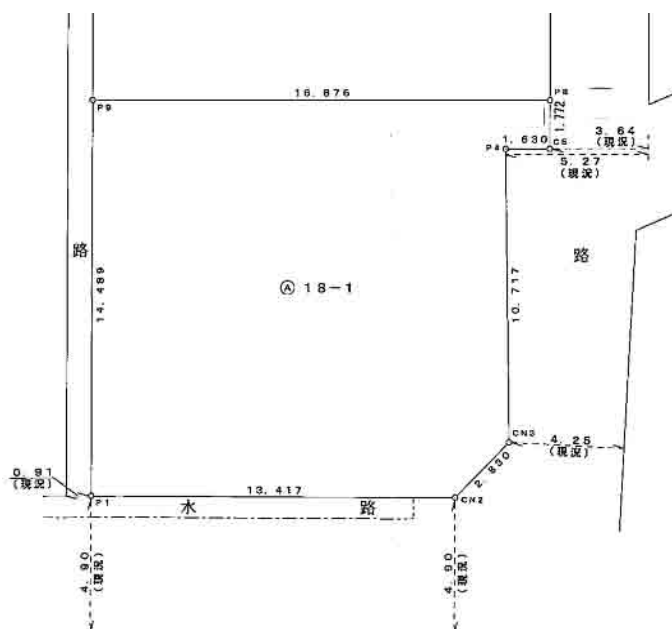


東南角地で、
日当たり良好！



物件種目	売地		
最適用途	住宅		
最寄駅	布袋駅		
土地面積	67.46坪		
	223.00m ²		
価格	750万円		
坪単価	11万円		
物件所在地	一宮市大字定水寺字山ヶ作 18番1		
交通	布袋駅まで約3.3km		
土地権利	所有権	地目	田(現況雑種地)
都市計画	市街化調整区域		
用途地域	指定なし		
建坪率	60%	容積率	200%
他の法令の制限	農地法		
現況	埋め立て済み	引渡	農地許可後
設備			
接道状況	南側幅員4m舗装市道 東側幅員4.7m~3.6m舗装市道		
備考	要資格 農地法の許可を要する 白地 セットバック(0.2m) ガードレールあり		
学校区	西成東小/西成東部中		

免許番号 愛知県知事(1)21555号

安藤不動産

TEL 0586-76-0616
FAX 0586-76-8719
夜間 0586-76-9576

取引態様 専任
手数料 3%+6万円

一宮市千秋町芝原字下山6番地2 (名草線沿い町屋交差点北200m)