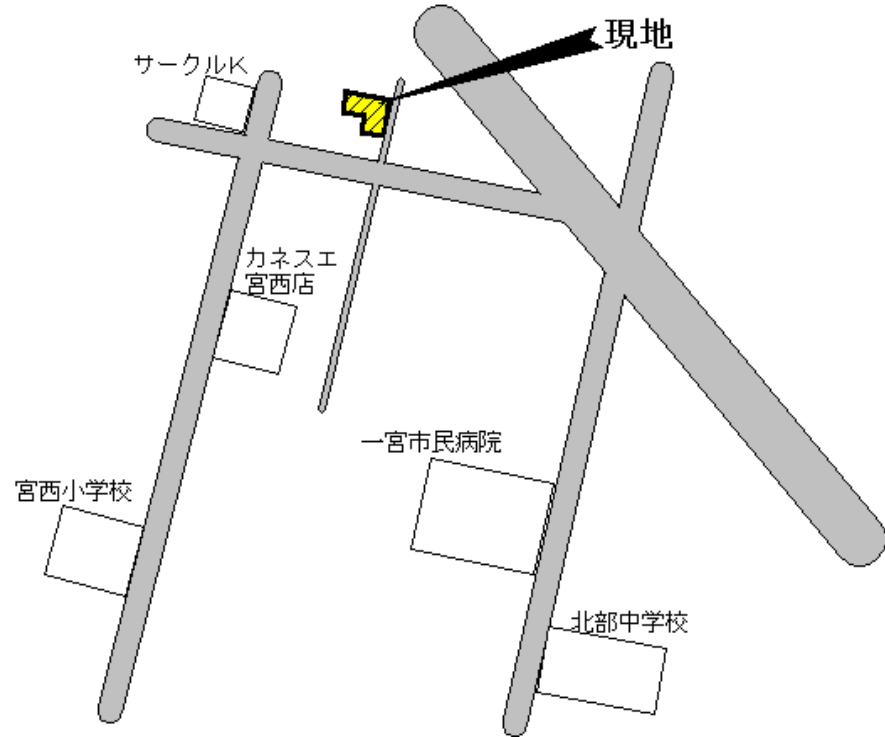
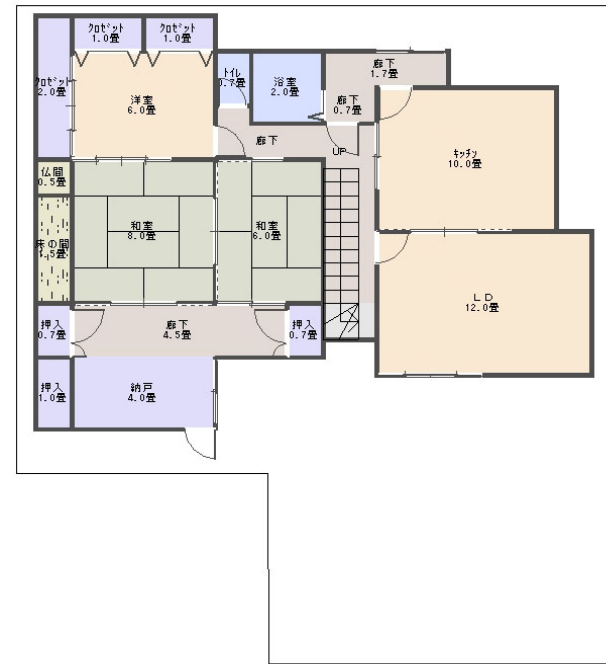
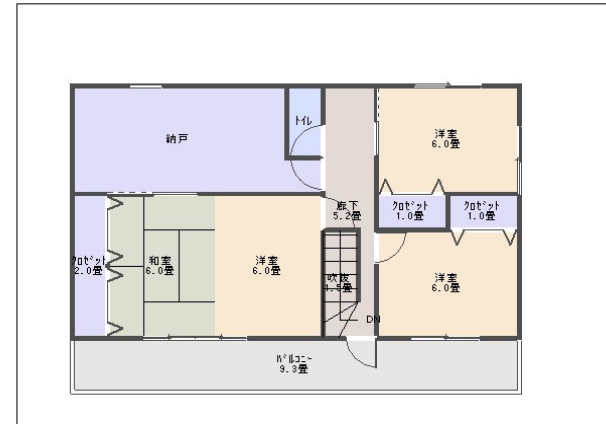


6DKの広い家。
収納がたくさんある。余裕の間取りです



宮西小学校 1200m
北部中学校 1200m
カネスエ宮西店 650m
一宮市民病院 1100m



図面と相違がある場合には、現況優先といたします。



免許番号 愛知県知事 (1) 21555号

安藤不動産

一宮市千秋町芝原字下山6番地2 (名草線沿い町屋交差点北200m)

TEL 0586-76-0616
FAX 0586-76-8719
夜間 0586-76-9576

取引態様 専任
手数料 3%+6万円

物件種目	中古住宅
間取りタイプ	6DK+2S
最寄駅	尾張一宮駅
建物面積	171.46㎡
土地面積	228.07㎡
価格	2780万円
物件所在地	一宮市西島町3丁目 32番1
交通	尾張一宮駅 2500m 西島町バス停 徒歩3分
土地権利	所有権 地目 宅地
都市計画	市街化区域
用途地域	準工業地域
建坪率	60% 容積率 200%
他の法令の制限	
現況	空家 引渡 即
設備	上下水道、プロパンガス
築年月日	
接道状況	東側幅員3.6m
備考	現在、南側の建物（麻雀店）と建物が一体化しています。売主の費用負担にて建物を切り離します。 その他、現況渡し。
学校区	宮西小/北部中